

タダノ 穴掘建柱車
ポールセッター
DT-600型
仕様書

スペック番号 DT-600-2-00001

株式会社 タダノ

管理番号 JA-08

DT-600型 穴掘建柱車

1. 主要諸元

◎ クレーン装置

最大定格総荷重	2,900 kg
クレーン容量	2,900 kg×3.55 m
最大地上揚程	12.7 m
最大作業半径	11.66 m
ブーム長さ	4.7~12.2m
ブーム伸縮長さ	7.5 m
ブーム伸ばし速度	7.5 m/24 s
フック巻上げ速度	34 m/min (2本掛)
ブーム起伏角度	-10° ~80°
ブーム上げ速度	-10° ~80° / 19 s
旋回角度	360° 連続
旋回速度	1.7 rpm

◎ 穴掘装置

掘削穴径	0.45 m
オーガトルク	650 kg·m
オーガ回転数	40 rpm
最大掘削深さ	5.2 m
掘削作業半径	4.05 ~11.35 m
オーガスライド長さ	1.84 m

◎ 機構

ブーム形式	3段油圧同時伸縮式 箱形断面溶接構造
ブーム伸縮装置	複動油圧シリンダ直押式及びワイヤロープ式
巻上装置	油圧モータ駆動平歯車減速式、自動ブレーキ付
ブーム起伏装置	複動油圧シリンダ直押式
旋回装置	油圧モータ駆動ウォーム歯車減速式 ボールベアリング式
穴掘装置	油圧モータ駆動遊星歯車減速式
ワイヤロープ	径10 mm×長さ46 m IWRC 6×Fi(29) 普通・Zより 難燃性ワイヤロープ 切断荷重 8.0 t

ア ウ ト リ ガ	全油圧式H型、箱型断面溶接構造 スライド・ジャッキ各個操作装置付 最大張出幅 3.8 m
動力取出方式	トランスミッションP.T.O
油圧ポンプ	2連ギヤポンプ
作動油タンク容量	73 ℓ

◎安全装置

フック平行移動装置
オーガ巻過防止装置
オーガ係止装置
オーガ脱落防止装置
玉掛ロープはずれ止め
巻過防止装置
油圧安全弁
起伏シリンダ油圧ロック装置
伸縮シリンダ油圧ロック装置
ジャッキシリンダ油圧ロック装置
荷重計
荷重指示計
角度計

◎標準附属品

アースリール、工具箱、タイヤ歯止め、作業灯、盤木、
標準工具一式

◎特別仕様

抜柱機、岩盤用オーガヘッド、ワイヤガード、オーガ延
長シャフト

(注) 本車両は、電柱等の荷物を積載することはできません。

2. 車両主要諸元

三菱キャリヤ

◎ キャリヤ

キャリヤ型式		KC-FE538B
エンジン	型式	4D35
	総排気量	4,561 cc
	最高出力	140 PS/3,200 rpm
	最大トルク	34.0 kg・m/1,600 rpm
変速機		前進5段、後退1段
バッテリー電圧		24V
燃料タンク容量		70ℓ
乗車定員		3名
タイヤ	前後輪	7.00-16-12PRLT
	前後輪	7.00-16-12PRLT

◎ 寸法

全長		5,630 mm
全幅		1,885 mm
全高		2,800 mm
軸距		2,500 mm
輪距	前後輪	1,390 mm
	前後輪	1,435 mm

◎ 重量 (標準)

車両重量	6,180 kg
車両総重量	6,345 kg

◎ 走行性能

最高速度		110 km/h (計算値)
登坂能力	(tanθ)	0.42 (計算値)
最小回転半径		5.1 m

◎ 装備品

エアコン
 スペアタイヤ
 純正フロアマット
 愛車セット
 工具

2. 車 両 主 要 諸 元

いすゞキャリヤ

◎ キャリヤ

キャリヤ型式		KC-NKR66E2N
エンジン	型 式	4HF1
	総排気量	4,334 cc
	最高出力	130 PS/3,200 rpm
	最大トルク	31.0 kg·m/1,800 rpm
変速機		前進5段、後退1段
バッテリー電圧		24V
燃料タンク容量		75ℓ
乗車定員		3名
タイヤ	前 輪	7.00-16-12PRLT
	後 輪	7.00-16-12PRLT

◎ 寸 法

全長		5,630 mm
全幅		1,885 mm
全高		2,750 mm
軸距		2,460 mm
輪距	前 輪	1,385 mm
	後 輪	1,425 mm

◎ 重 量 (標準)

車両重量	6,090 kg
車両総重量	6,255 kg

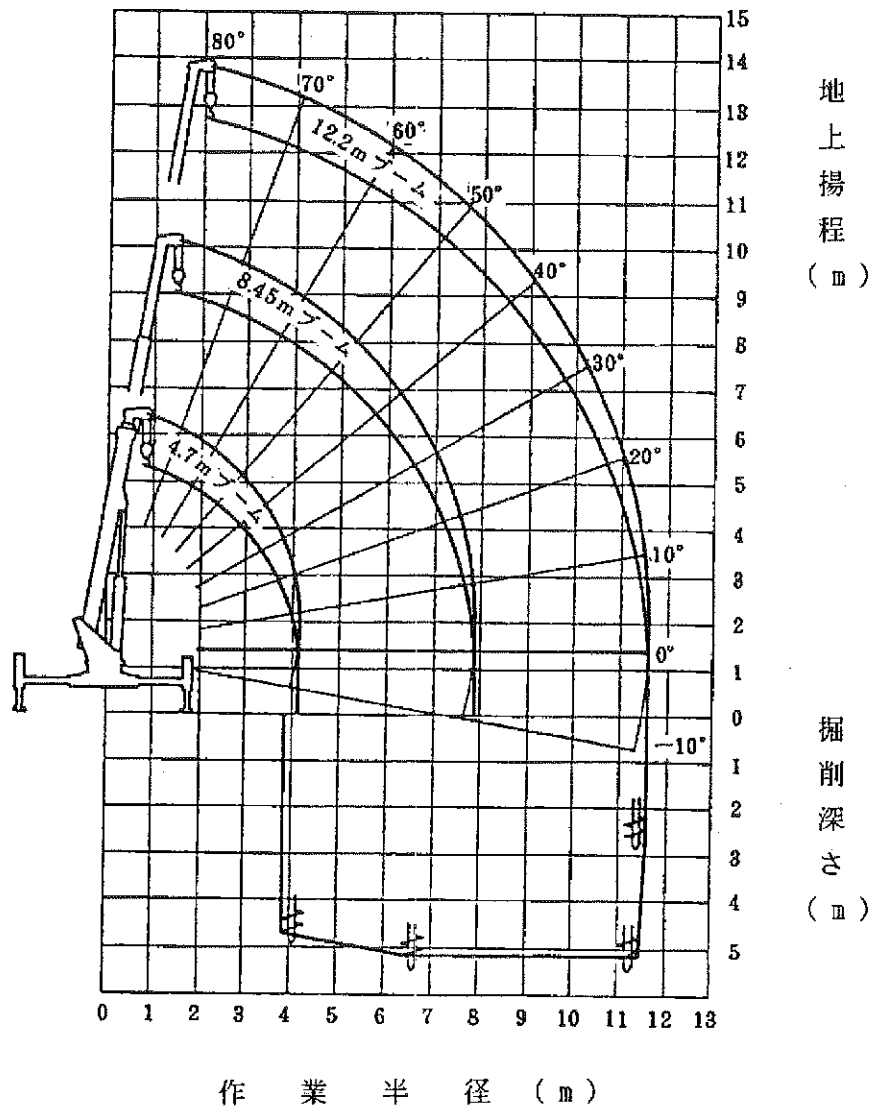
◎ 走行性能

最高速度		115 km/h (計算値)
登坂能力	(tanθ)	0.34 (計算値)
最小回転半径		5.5 m

◎ 装 備 品

エアコン
 スペアタイヤ
 純正フロアマット
 愛車セット
 工具

3. 作業範囲図

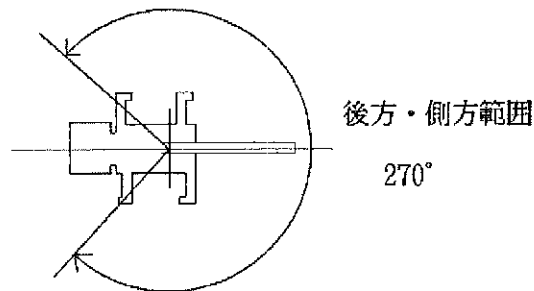


- (注) 1. 本図は、アウトリガを水平堅土上で最大張出にて設置した状態でブームのたわみを含んでいません。
 2. 掘削作業範囲は車両後方270°です。

4. 定格総荷重表

単位 (t)

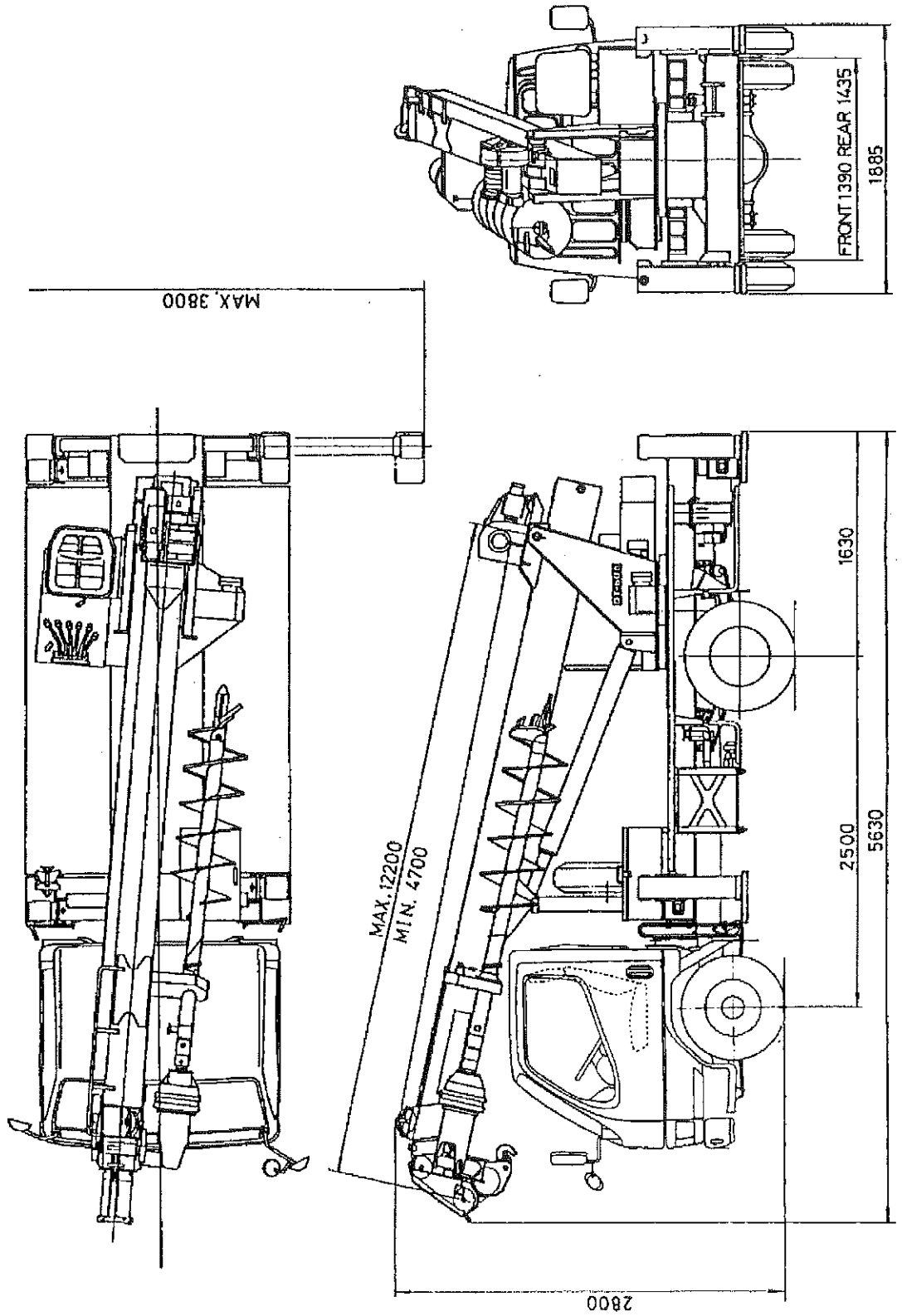
ブーム長さ 4.7~12.2m		
作業半径 (m)	アウトリガ最大張出 (後方・側方)	アウトリガ中間張出 (全周)
2.5	2.90	2.90
3.0	2.90	2.25
3.55	2.90	1.70
4.0	2.25	1.35
4.16	2.10	1.25
5.0	1.60	0.90
6.0	1.20	0.65
7.0	0.95	0.45
7.91	0.75	0.35
9.0	0.60	0.25
10.0	0.50	0.20
11.66	0.40	0.10



- (注)
1. 定格総荷重は、つり具の重量（フック30kg）を含んだ値です。
 2. 上表は、クレーンを水平堅土上に設置したときの値で、太線より上側はクレーンの強度、下側は安定に基づいています。

5. 外觀圖

三菱 KC-FE538B



5. 外観図

いすゞ KC-NKR66E2N

