

タダノ 高所作業車  
ハイパーデッキ  
AT - 500CG型  
仕 様 書

スペック番号 AT-500-1-10101

株式会社 タダノ

管理番号 JA - 01

## AT-500CG型 高所作業車

### 1. 作業装置主要諸元

バスケット最大積載荷重		400 kg
バスケット最大地上高		50 m
バスケット最大作業半径		24 m
バスケット内寸法	(長さ×幅×深さ)	2.12 m× 1.0 m× 1.0 m
バスケットスイング角度		左 60° ~ 右 60°
ジブ起伏角度		下 85° ~ 上 15°
ジブ上げ速度		下 85° ~ 上 15° / 17 s
ジブ長さ		1.5 m
上ブーム起伏角度		0° ~ 165°
上ブーム上げ速度		0° ~ 165° / 137 s
上ブーム長さ		9.3 m ~ 20.2 m
上ブーム伸ばし速度		10.9 m / 52 s
下ブーム起伏角度		0° ~ 85°
下ブーム上げ速度		0° ~ 85° / 80 s
下ブーム長さ		8.8 m ~ 27.1 m
下ブーム伸ばし速度		18.3 m / 90 s
旋回角度		360° 連続
旋回速度		0.7 min <sup>-1</sup> {rpm}
バスケット装置	バスケット 自動水平装置 スイング装置	アルミパイプ製 複動油圧シリンダ+チェーン 油圧モータ駆動遊星歯車減速式
ジブ形式		箱形断面溶接構造
ジブ起伏装置		複動油圧シリンダ直押式
上ブーム形式		3 段油圧同時伸縮式 箱形断面溶接構造
上ブーム起伏装置		複動油圧シリンダ押上げリンク式
上ブーム伸縮装置		複動油圧シリンダ直押式及び ワイヤロープ伸縮式
下ブーム形式		4 段油圧同時伸縮式 箱形断面溶接構造
下ブーム起伏装置		複動油圧シリンダ直押式
下ブーム伸縮装置		複動油圧シリンダ直押式及び ワイヤロープ伸縮式
旋回装置		油圧モータ駆動遊星歯車減速式 ボールベアリング式
バスケット側リモコン装置		電気式

ア ウ ト リ ガ

油 圧 ポ ン プ  
作 動 油 タ ン ク 容 量  
操 作 装 置

バ ス ケ ッ ト 部

旋 回 台 部

ア ウ ト リ ガ 部

制 御 装 置

全油圧式H型

箱形断面溶接構造

スライド・ジャッキ各個操作装置付

最大張出幅 6.1 m

3連ポンプ

約 500 L

下ブーム起伏・伸縮、下ブーム旋回・ジブ起伏、

上ブーム起伏・伸縮、

バスケットスイング、垂直・水平移動、

エンジン始動・停止、

アクセル(3速、オートアクセル) 自動格納、

自動張出、緊急停止(表示灯付)

非常用ポンプ、バスケット水平調整、

音声警報音量、干渉規制解除、旋回規制、

非常スイッチ

[ 過負荷、バスケット傾斜、ブーム格納位置、  
バスケット格納位置、垂直・水平、操作  
可能表示の各モニター ]

下ブーム起伏・伸縮、下ブーム旋回・ジブ起伏、

上ブーム起伏・伸縮、

バスケットスイング、垂直・水平移動、

エンジン始動・停止、

アクセル(3速、オートアクセル) 自動格納、

自動張出、緊急停止(表示灯付)

非常用ポンプ、バスケット水平調整、

音声警報音量、干渉規制解除、旋回規制、

非常スイッチ

[ 過負荷、バスケット傾斜、ブーム格納位置、  
バスケット格納位置、垂直・水平、操作  
可能表示の各モニター ]

アウトリガ張出、格納、アウトリガ選択、  
アクセル

非常スイッチ

アウトリガ張出モニター

下ブーム起伏速度制御装置

上ブーム起伏速度制御装置

旋回速度制御装置

緩起動緩停止装置

自動格納装置

自動張出装置

バスケット水平制御装置

オートアクセル装置(レバー操作に連動)

安 全 装 置

- 作業範囲制御装置 ( A W L )
- 過積載警報装置
- 音声警報装置
- 風速警報装置
- 車体傾斜警報装置
- 車両・ブーム干渉防止装置
- フットスイッチ ( バスケット、旋回台操作部 )
- 操作レバーガード
- 非常用ポンプ
- 非常用操作装置
- 緊急停止装置 ( 表示灯付 )
- ジャッキインターロック装置
- ブームインターロック装置
- アウトリガインジケータ
- インターホン
- 油圧安全弁
- 油圧シリンダロック装置
- 水準器
- 電源取入用配線 ( 定格 100 V - 10 A )
- 作業灯 ( バスケット部 )
- 盤木
- 歯止め
- 工具
- グリースポンプ
- タッチセンサー

装 備 品

標 準 付 属 品

オ プ シ ョ ン

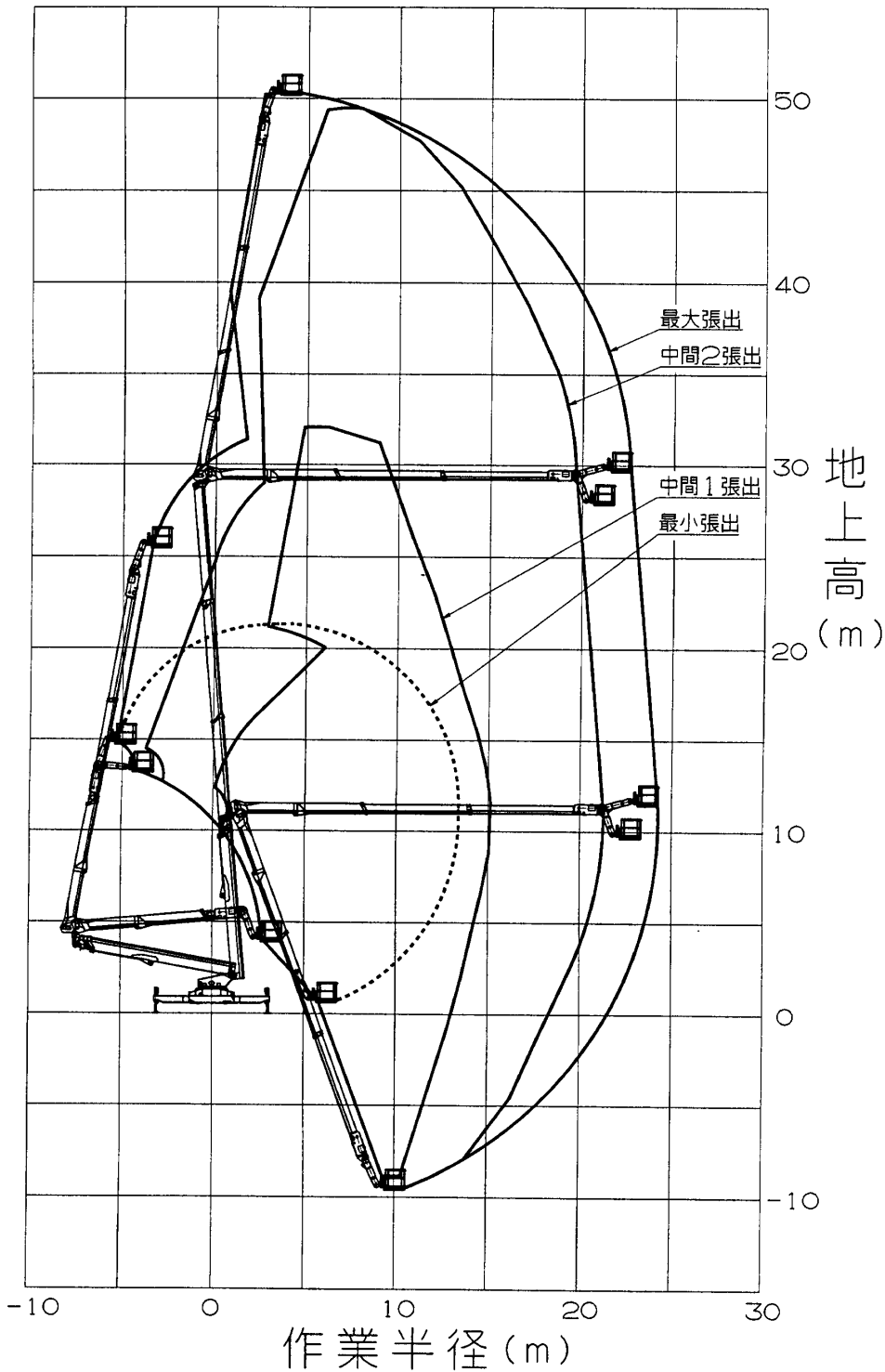
## 2. 車 両 主 要 諸 元

キ ャ リ ヤ					
メ ー カ 名					日産ディーゼル工業株式会社
キ ャ リ ヤ 型 式					AKG520SN
エ ン ジ ン	名 称				RF8
	形 式				水冷4サイクルV形8気筒直接噴射式ディーゼルエンジン
	総 排 気 量				16.991 L
	最 高 出 力				310 PS / 2,200 rpm
	最 大 ト ル ク				110 kg・m / 1,400 rpm
ク ラ ッ チ 形 式					乾燥単板コイルスプリング式、油圧式空気倍力装置付
変 速 機 形 式					前進6段、後退1段 常時噛合式(1速及び後退) 同期噛合式(2速~6速)
減 速 機 形 式					ハイポイドギヤ式
前 車 軸 形 式					逆エリオットI断面
後 車 軸 形 式					全浮動軸管式
懸 架 方 式	前 輪				半楕円板ばね式、ショックアブソーバ付
	後 輪				平衡梁式
ス テ ア リ ン グ 形 式					ボールナット式、リンケージ式倍力装置
ブ レ ー キ	主 ブ レ ー キ				2系統空気油圧複合式、内部拡張式・8輪制動
	駐 車 ブ レ ー キ				機械式推進軸制動内部拡張形
	補 助 ブ レ ー キ				排気管開閉式排気ブレーキ
バ ッ テ リ					12V - 195G51 (140Ah) × 2個 (24V)
燃 料 タ ン ク 容 量					200 L
乗 車 定 員					2人
タ イ ヤ	前 輪				10.00 - 20 - 14PR
	後 輪				10.00 - 20 - 14PR
付 属 装 置					エアコン ラジオ
寸 法					
全 長		長			11,950 mm
全 幅		幅			2,490 mm
全 高		高			3,500 mm
軸 距		距			1,520 mm + 3,530 mm + 1,300 mm = 6,350 mm
輪 距	前 輪		輪		2,030 mm
	後 輪		輪		1,860 mm
重 量					
車 両 総 重 量					30,720 kg
	前 軸 重				11,300 kg
	後 軸 重				19,420 kg
走 行 性 能					
最 高 速 度					70 km/h
登 坂 能 力 ( t a n )					0.39
最 小 回 転 半 径					10.2 m

(注) 本機は、道路法による基本通行条件のC条件適合車です。

### 3. 作業範囲図

積載荷重 400kg

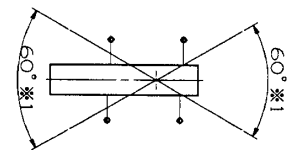


最大張出 (左右とも)

全周同一性能です

中間2張出 (左右とも)

下記に示す範囲※1は  
最大性能になります

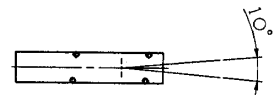


中間1張出 (左右とも)

全周同一性能です

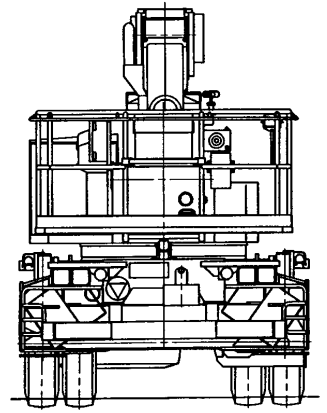
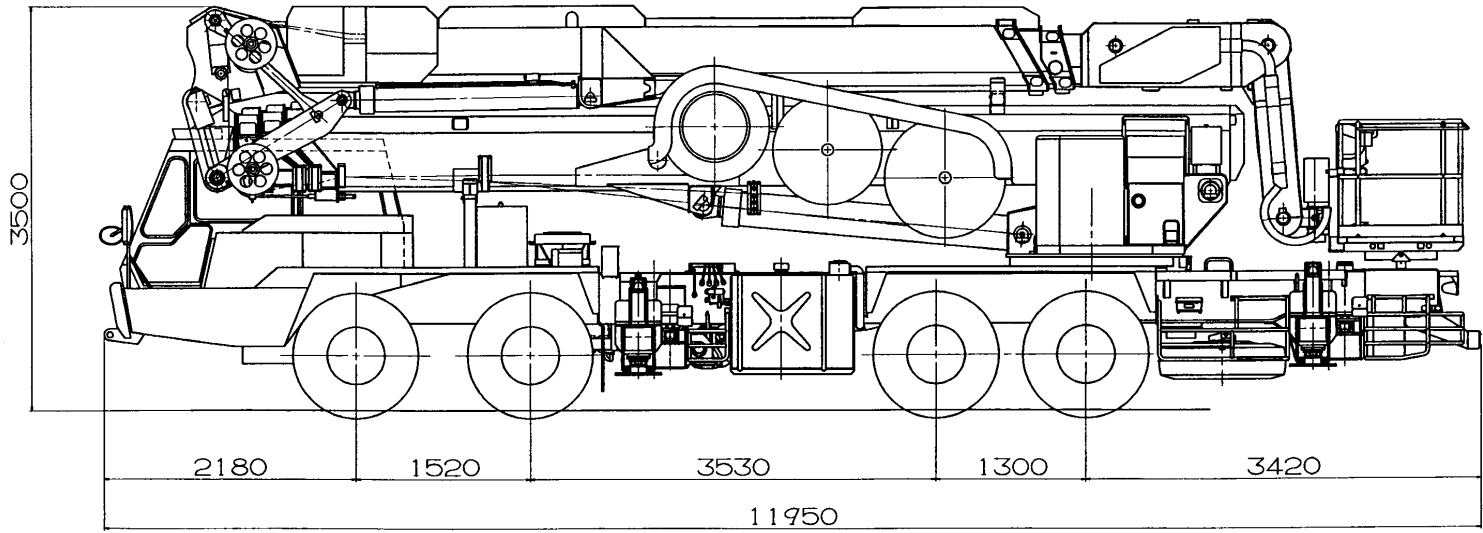
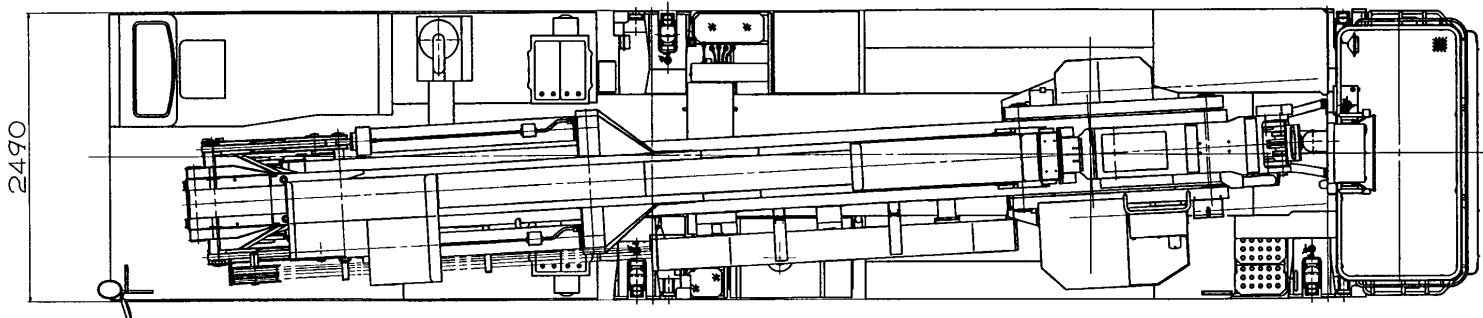
最小張出

O/R張出幅が最小(4本の  
内1本でも最小になると最小  
性能になります。)の時は下  
記の旋回範囲の性能を表して  
います。尚、下記旋回範囲以  
外に旋回する事はできません。



※左右のアウトリガ張出幅が  
違う場合は、作業範囲図が  
異なります。詳細は取扱説  
明書を参照して下さい。

4 . 外 觀 図



AT-500-1-10101-6