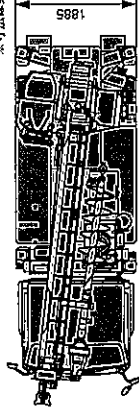
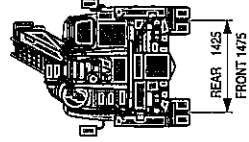
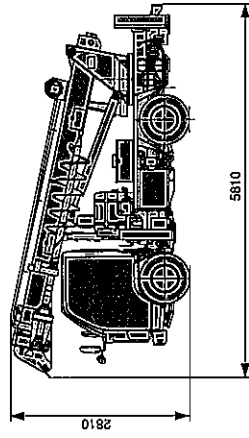


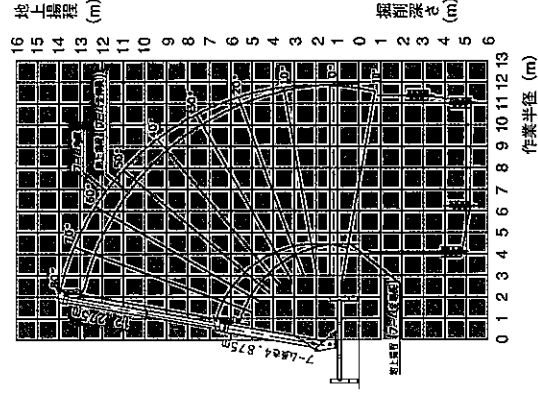
車両寸法図



※寸法は装設シャワーにより異なります。

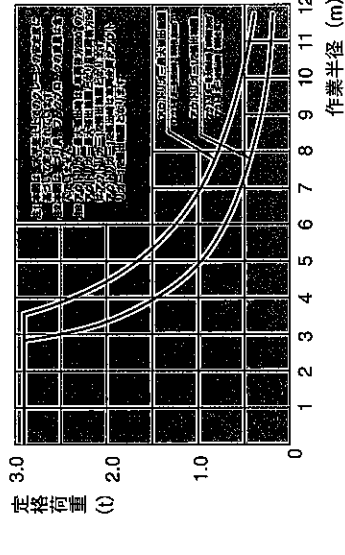


作業範囲図



注1 本図は、ブームのたわみを含む値です。
 注2 本図は、水平堅土上においてジャッキを降下させ、車両を水平にセッとした場合を示します。
 注3 穴掘作業範囲は、車両後方280です。

定格荷重線図



穴掘建柱車(D-50A)主要諸元

| | | |
|----------|---|--|
| ●架設形式・名称 | 型式 | D-50A |
| ●穴掘建柱車 | 名称 | 穴掘建柱車 |
| ●クレーン装置 | 最大定格荷重 | 2.9t |
| | クレーン容量 | 2.9t×3.56 m (ブーム長さ全伸長~全伸長アウトリガ最大張出) |
| | 作業半径 | 0.92~11.80 m |
| | 最大地上揚程 | 12.9 m |
| ●穴掘装置 | 作業半径 | 4.10~11.37 m |
| | 最大掘削深さ | 5.2 m |
| | 穴掘作業範囲 | 車両後方280°(左140°・右140°) |
| | 掘削穴径 | 0.45 m |
| | オーガトルク | 6,470 N・m (660 kgf・m) |
| ●アウトリガ | 最大張出幅 | (前)3,820 mm (後)3,710 mm |
| | ジャッキストローク | (前)465 mm (後)485 mm |
| ●旋回装置 | 旋回角度 | 360°(全旋回) |
| | 旋回速度 | 2.5 rpm (ポンプ2,000rpm時) |
| ●ブーム | ブーム長さ | 4.875~12.275 m |
| | 起伏角度 | -10°~80° |
| | 起伏速度 | (上)-10°~80°/19 s (ポンプ2,000rpm時) (下)-10°~80°/14 s (ポンプ2,000rpm時) |
| | 伸縮ストローク | 3.70 m×2 |
| | 伸縮速度 | (伸)3.70 m×2/24 s (ポンプ2,000rpm時) (縮)3.70 m×2/20 s (ポンプ2,000rpm時) |
| ●巻上装置 | フック速度 | (巻上・巻下) 35m/min (ポンプ2,000rpm時) |
| | ワイヤロープ | 17×7+6×Ft(29) B種 φ 10 mm |
| | 索数 | 2索 |
| ●安全装置 | 油圧系安全装置 (油圧安全弁) | ブーム伸縮安全装置 ジャッキ伸縮安全装置 ブーム起伏安全装置 オーガ巻過防止装置 フック巻過防止装置 フック平行移動装置 合図用警報装置 フック外れ止め装置 荷重計 角度計 オーガ脱落防止装置 |
| ●その他装置 | エンジン始動・停止装置 ジャッキチェックバルブガード 可変式ボール押し 水タンク&電動ポンプ 油圧取出口 工具箱 作業灯 3段ワイヤガード | |
| ●標準付属品 | ジャッキベース タイヤ輪止め アース棒 アースリール 玉掛けワイヤ 玉掛け荷重表 水ホース (ノズル付) 標準付属工具 | |
| ●特別仕様 | 地上稼働式オーガセットピン 抜柱機 岩盤菌先 | |
| ●グレード | A (標準操作パネル装備) B (マルチアクションレバー装備) | |
| ●車両諸元 | 架設シャワー | 3 トングラス |



安全に関するご注意

●穴掘建柱車D-50Aの運転には、以下の資格が必要で、穴掘、建柱、抜柱作業に使用する時は、「基礎工事用特別教育修了者」・「荷の吊上げ(荷役)作業に使用する時は、「小型移動式クレーン運転技能講習修了者」・「風速10 m/s以上の場合は、大雨、大雪の悪天候での作業は法令により禁止されています」・「抜柱作業を行うには、抜柱機が必要で、ご使用の前に「取扱説明書」をよくお読みのうえ正しくお使いください。

※改良のため、本仕様および外觀、構造の一部を予告なく変更することがあります。
 ※本カタログの車両塗装色は、撮影用のもので標準仕様色とは異なります。
 ※本カタログの車両はオプション装備車です。

株式会社 アイチ コーポレーション

http://www.aichi-corp.co.jp

| | | |
|----------|--------------------------|----------------------------|
| 北日本支店 | 宮城県仙台市宮城野区日の出町3-4-8 | 〒983-0035 ☎022(236)0421(代) |
| 北日本支店北海道 | 北海道札幌市西区築港十四条4-2-70 | 〒063-0834 ☎011(865)1301(代) |
| 東京支店 | 埼玉県さいたま市中央区上峰1-15-4 | 〒338-0014 ☎048(852)1104(代) |
| 名古屋支店 | 愛知県名古屋市緑区大高町丸の内70-1 | 〒459-8001 ☎052(621)5112(代) |
| 名古屋支店北陸 | 富山県富山市西二保354 | 〒930-0177 ☎076(434)2181(代) |
| 大阪支店 | 大阪府大阪市淀川区田川1B-9-56 | 〒532-0027 ☎06(6307)4567(代) |
| 中国支店 | 広島県東広島市八本松町原10852-57 | 〒739-0151 ☎082(429)2011(代) |
| 中国支店四国 | 香川県高松市国分寺町分59-7 | 〒769-0102 ☎087(874)0808(代) |
| 九州支店 | 福岡県粕屋郡志免町南里2-26-1 | 〒811-2207 ☎092(635)5353(代) |
| サテライト沖縄 | 沖縄県那覇市安波2-22-27 天てらす101号 | 〒900-0003 ☎098(867)7337(代) |
| 東京事務所 | 東京都台東区上野7-6-11第一下谷ビル5F | 〒110-0005 ☎03(3847)2411(代) |
| 本社 | 埼玉県上尾市領家1152 | 〒362-8550 ☎048(787)1111(代) |