

タダノ 穴掘建柱車  
ポールセッター  
DT-600型  
仕様書

スペック番号 DT-600-2-00001

株式会社 タダノ

管理番号 JA-08

# DT-600型 穴掘建柱車

## 1. 主要諸元

### ◎ クレーン装置

最大定格総荷重	2,900 kg
クレーン容量	2,900 kg×3.55 m
最大地上揚程	12.7 m
最大作業半径	11.66 m
ブーム長さ	4.7~12.2m
ブーム伸縮長さ	7.5 m
ブーム伸ばし速度	7.5 m/24 s
フック巻上げ速度	34 m/min (2本掛)
ブーム起伏角度	-10° ~80°
ブーム上げ速度	-10° ~80° / 19 s
旋回角度	360° 連続
旋回速度	1.7 rpm

### ◎ 穴掘装置

掘削穴径	0.45 m
オーガトルク	650 kg・m
オーガ回転数	40 rpm
最大掘削深さ	5.2 m
掘削作業半径	4.05 ~11.35 m
オーガスライド長さ	1.84 m

### ◎ 機構

ブーム形式	3段油圧同時伸縮式 箱形断面溶接構造
ブーム伸縮装置	複動油圧シリンダ直押式及びワイヤロープ式
巻上装置	油圧モータ駆動平歯車減速式、自動ブレーキ付
ブーム起伏装置	複動油圧シリンダ直押式
旋回装置	油圧モータ駆動ウォーム歯車減速式 ボールベアリング式
穴掘装置	油圧モータ駆動遊星歯車減速式
ワイヤロープ	径10 mm×長さ46 m IWRC 6×Fi(29) 普通・Zより 難燃性ワイヤロープ 切断荷重 8.0 t

ア   ウ   ト   リ   ガ	全油圧式H型、箱型断面溶接構造 スライド・ジャッキ各個操作装置付 最大張出幅 3.8 m
動 力 取 出 方 式	トランスミッションP.T.O
油 圧 ポ ン プ	2連ギヤポンプ
作 動 油 タ ン ク 容 量	73 ℓ

◎安 全 装 置

フック平行移動装置  
オーガ巻過防止装置  
オーガ係止装置  
オーガ脱落防止装置  
玉掛ロープはずれ止め  
巻過防止装置  
油圧安全弁  
起伏シリンダ油圧ロック装置  
伸縮シリンダ油圧ロック装置  
ジャッキシリンダ油圧ロック装置  
荷重計  
荷重指示計  
角度計

◎標 準 附 属 品

アースリール、工具箱、タイヤ歯止め、作業灯、盤木、  
標準工具一式

◎特 別 仕 様

抜柱機、岩盤用オーガヘッド、ワイヤガード、オーガ延長シャフト

(注) 本車両は、電柱等の荷物を積載することはできません。

## 2. 車 両 主 要 諸 元

### 三 菱 キ ャ リ ヤ

#### ◎ キ ャ リ ヤ

キ ャ リ ヤ 型 式		K C - F E 5 3 8 B
エ ン ジ ン	型 式	4 D 3 5
	総 排 気 量	4,561 cc
	最 高 出 力	140 PS/3,200 rpm
	最 大 ト ル ク	34.0 kg・m/1,600 rpm
変 速 機		前進 5 段、後退 1 段
バ ッ テ リ 電 圧		24V
燃 料 タ ン ク 容 量		70 ℓ
乗 車 定 員		3 名
タ イ ヤ	前 輪	7.00-16-12PRLT
	後 輪	7.00-16-12PRLT

#### ◎ 寸 法

全 長		5,630 mm
全 幅		1,885 mm
全 高		2,800 mm
軸 距		2,500 mm
輪 距	前 輪	1,390 mm
	後 輪	1,435 mm

#### ◎ 重 量 (標準)

車 両 重 量	6,180 kg
車 両 総 重 量	6,345 kg

#### ◎ 走 行 性 能

最 高 速 度	110 km/h (計算値)
登 坂 能 力	0.42 (計算値)
最 小 回 転 半 径	5.1 m

#### ◎ 装 備 品

エアコン  
 スペアタイヤ  
 純正フロアマット  
 愛車セット  
 工具

## 2. 車 両 主 要 諸 元

### いすゞキャリヤ

#### ◎ キャリヤ

キャリヤ型式		KC-NKR 6 6 E 2 N
エンジン	型 式	4 H F 1
	総 排 気 量	4,334 cc
	最 高 出 力	130 PS/3,200 rpm
	最 大 ト ル ク	31.0 kg・m/1,800 rpm
変 速 機		前進 5 段、後退 1 段
バ ッ テ リ 電 圧		24 V
燃 料 タ ン ク 容 量		75 ℓ
乗 車 定 員		3 名
タ イ ヤ	前 輪	7.00-16-12PRLT
	後 輪	7.00-16-12PRLT

#### ◎ 寸 法

全 長		5,630 mm
全 幅		1,885 mm
全 高		2,750 mm
軸 距		2,460 mm
輪 距	前 輪	1,385 mm
	後 輪	1,425 mm

#### ◎ 重 量 (標準)

車 両 重 量	6,090 kg
車 両 総 重 量	6,255 kg

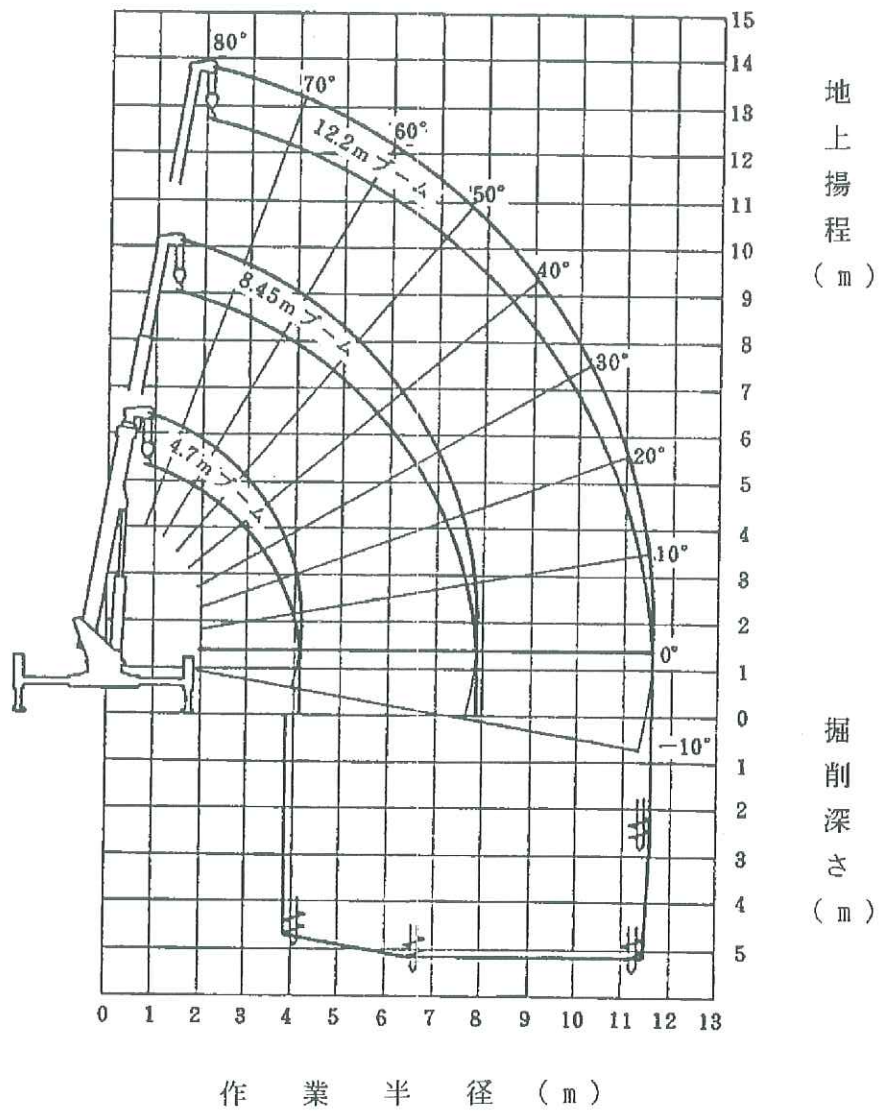
#### ◎ 走行性能

最 高 速 度	115 km/h (計算値)
登 坂 能 力 (tan θ)	0.34 (計算値)
最 小 回 転 半 径	5.5 m

#### ◎ 装 備 品

エアコン  
 スペアタイヤ  
 純正フロアマット  
 愛車セット  
 工具

### 3. 作業範囲図

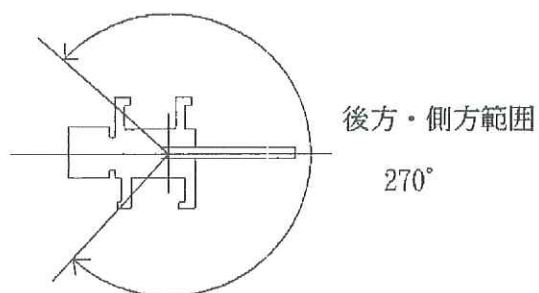


- (注) 1. 本図は、アウトリガを水平堅土上で最大張出にて設置した状態でブームのたわみを含んでいません。
2. 掘削作業範囲は車両後方270°です。

#### 4. 定 格 総 荷 重 表

単位 (t)

ブーム長さ 4.7~12.2m		
作業半径 (m)	アウトリガ最大張出 (後方・側方)	アウトリガ中間張出 (全周)
2.5	2.90	2.90
3.0	2.90	2.25
3.55	2.90	1.70
4.0	2.25	1.35
4.16	2.10	1.25
5.0	1.60	0.90
6.0	1.20	0.65
7.0	0.95	0.45
7.91	0.75	0.35
9.0	0.60	0.25
10.0	0.50	0.20
11.66	0.40	0.10

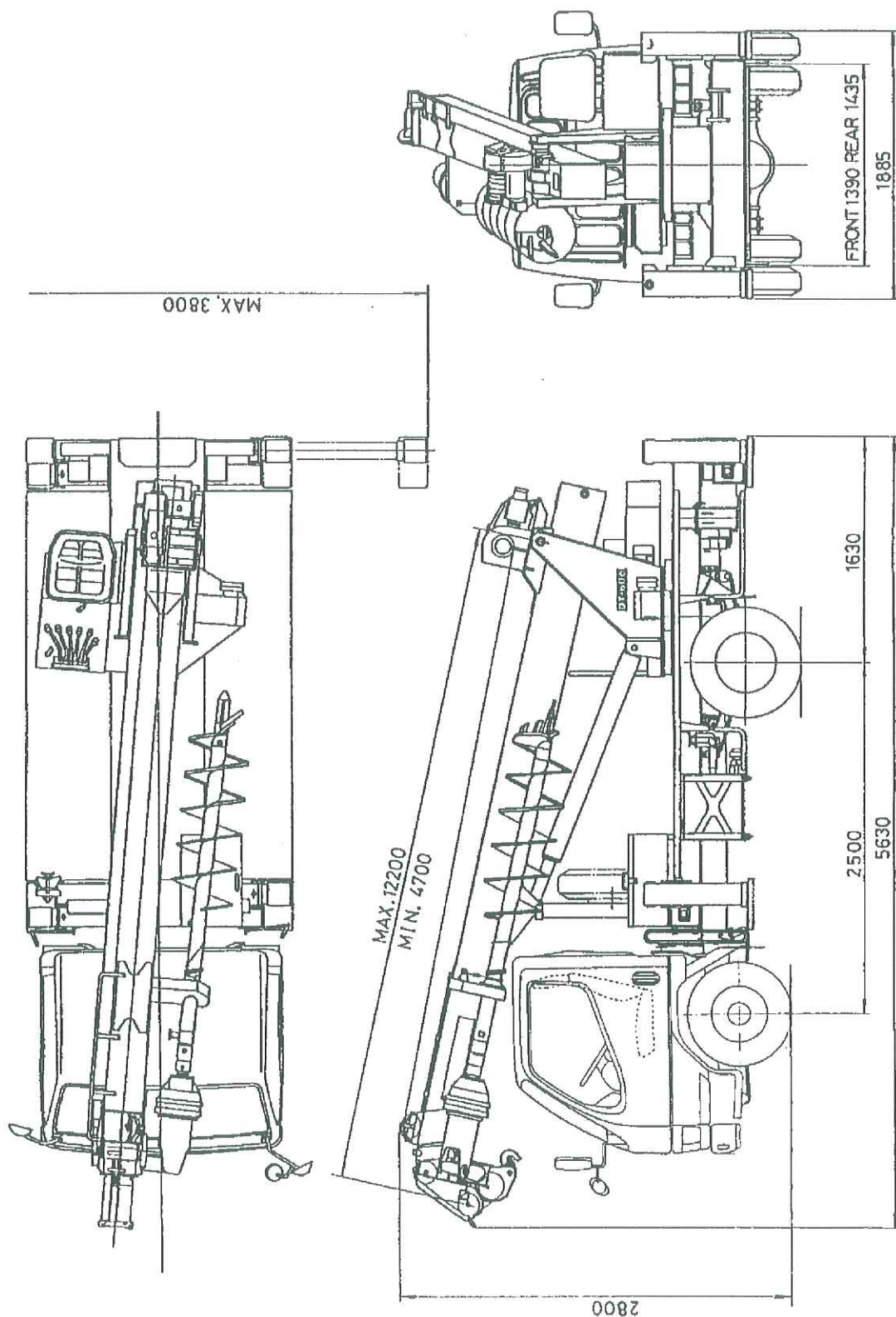


- (注) 1. 定格総荷重は、つり具の重量（フック30kg）を含んだ値です。  
2. 上表は、クレーンを水平堅土上に設置したときの値で、太線より上側はクレーンの強度、下側は安定に基づいています。



# 5. 外觀圖

三菱 KC-FE538B





# 5. 外観図

いすゞ KC-NKR66E2N

