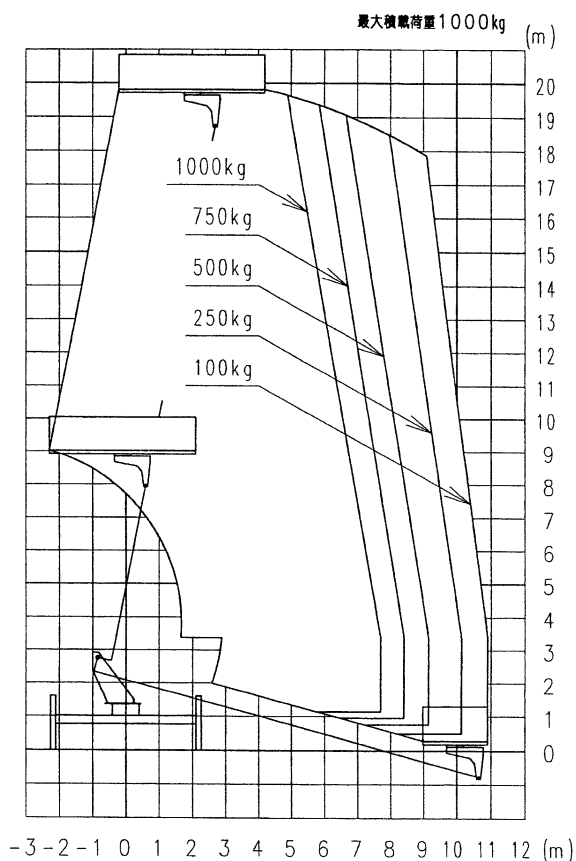


		TZ-16A	TZ-20A		
プラットフォーム	構造	角パイプ溶接構造	角パイプ溶接構造		
	積載荷重	1000kg	1000kg		
	地上高	15.7m	19.7m		
	最大作業半径 (1000kg 積載時)	10.40m	10.91m		
	外寸法 (幅×奥行×高さ)	1.94×4.4×1.02m	1.94×4.4×1.02m		
	旋回角度	360°全旋回	360°全旋回		
	旋回機構	油圧モータ ＋ウォームギヤ	油圧モータ ＋ウォームギヤ		
ブーム	形式	直伸4段同時伸縮	直伸4段同時伸縮		
	4段 ブーム	長さ	4.335～12.315m	5.395～16.390m	
		伸縮ストローク	7.98m	10.99m	
		起伏角度	－15°～79°	－15°～79°	
		旋回角度	360°全旋回	360°全旋回	
アウトリガ	張出幅	1870～4100mm	1990～4420mm		
	アウトリガストローク	1115mm	1215mm		
	ジャッキストローク	645mm	645mm		
油圧装置	オイルリザーバ標準油量	100L	100L		
	推奨作動油	シェルテラスT-22	シェルテラスT-22		
	リリーフ 圧力	メインリリーフ圧力	18.6± <sup>0.5</sup> <sub>0</sub> MPa {190± <sup>5</sup> <sub>0</sub> kgf/cm <sup>2</sup> }	18.6± <sup>0.5</sup> <sub>0</sub> MPa {190± <sup>5</sup> <sub>0</sub> kgf/cm <sup>2</sup> }	
		オーバーロードリリーフ圧力 (下)	14.7± <sup>0.5</sup> <sub>0</sub> MPa {150± <sup>5</sup> <sub>0</sub> kgf/cm <sup>2</sup> }	14.7± <sup>0.5</sup> <sub>0</sub> MPa {150± <sup>5</sup> <sub>0</sub> kgf/cm <sup>2</sup> }	
	油圧 ポンプ	形式	ギヤ式一連	ギヤ式一連	
		理論吐出量	52.8cm <sup>3</sup>	52.8cm <sup>3</sup>	
		定格回転	アイドリング	エンジンアイドリング	エンジンアイドリング
低速			850± <sup>50</sup> <sub>0</sub> rpm	890± <sup>50</sup> <sub>0</sub> rpm	
高速	1150± <sup>50</sup> <sub>0</sub> rpm	1100± <sup>50</sup> <sub>0</sub> rpm			
油圧装置	条件	ポンプ回転数	1150± <sup>50</sup> <sub>0</sub> rpm	1100± <sup>50</sup> <sub>0</sub> rpm	
		プラットフォーム荷重条件	無積載又は1名乗車	無積載又は1名乗車	
		油温	40±10°C	40±10°C	
	上部操作	起伏速度 (ブーム全縮)	上	－15°～79°/45±3s	－15°～79°/55±3s
			下	－15°～79°/45±3s	－15°～79°/55±3s
		伸縮速度 (起伏角最大)	伸	7.98m/40±3s	10.99m/55±3s
			縮	7.98m/40±3s	10.99m/55±3s
		旋回速度 (ターンテーブル) (ブーム全縮・起伏角最大)	右	1± <sup>0.2</sup> <sub>0.14</sub> rpm {60±3s/360°}	0.8± <sup>0.2</sup> <sub>0.14</sub> rpm {60±3s/360°}
			左	1± <sup>0.2</sup> <sub>0.14</sub> rpm {60±3s/360°}	0.8± <sup>0.2</sup> <sub>0.14</sub> rpm {60±3s/360°}
	旋回速度 (プラットフォーム)	右	1± <sup>0.2</sup> <sub>0.14</sub> rpm {60±3s/360°}	0.9± <sup>0.2</sup> <sub>0.14</sub> rpm {60±3s/360°}	
		左	1± <sup>0.2</sup> <sub>0.14</sub> rpm {60±3s/360°}	0.9± <sup>0.2</sup> <sub>0.14</sub> rpm {60±3s/360°}	
	下部操作	起伏速度 (ブーム全縮)	上	－15°～79°/45±3s	－15°～79°/55±3s
			下	－15°～79°/45±3s	－15°～79°/55±3s
		伸縮速度 (起伏角最大)	伸	7.98m/40±3s	10.99m/55±3s
			縮	7.98m/40±3s	10.99m/55±3s
		旋回速度 (ターンテーブル) (ブーム全縮・起伏角最大)	右	1± <sup>0.2</sup> <sub>0.14</sub> rpm {60±3s/360°}	0.8± <sup>0.2</sup> <sub>0.14</sub> rpm {60±3s/360°}
			左	1± <sup>0.2</sup> <sub>0.14</sub> rpm {60±3s/360°}	0.8± <sup>0.2</sup> <sub>0.14</sub> rpm {60±3s/360°}
	旋回速度 (プラットフォーム)	右	1± <sup>0.2</sup> <sub>0.14</sub> rpm {60±3s/360°}	0.9± <sup>0.2</sup> <sub>0.14</sub> rpm {60±3s/360°}	
		左	1± <sup>0.2</sup> <sub>0.14</sub> rpm {60±3s/360°}	0.9± <sup>0.2</sup> <sub>0.14</sub> rpm {60±3s/360°}	
垂直水平 操作	水平移動 (プラットフォーム基準で作動)	0.15m/sec	0.15m/sec		
	垂直移動	0.15m/sec	0.15m/sec		

# 作業範囲図 (TZ - 20A)

A-06-01

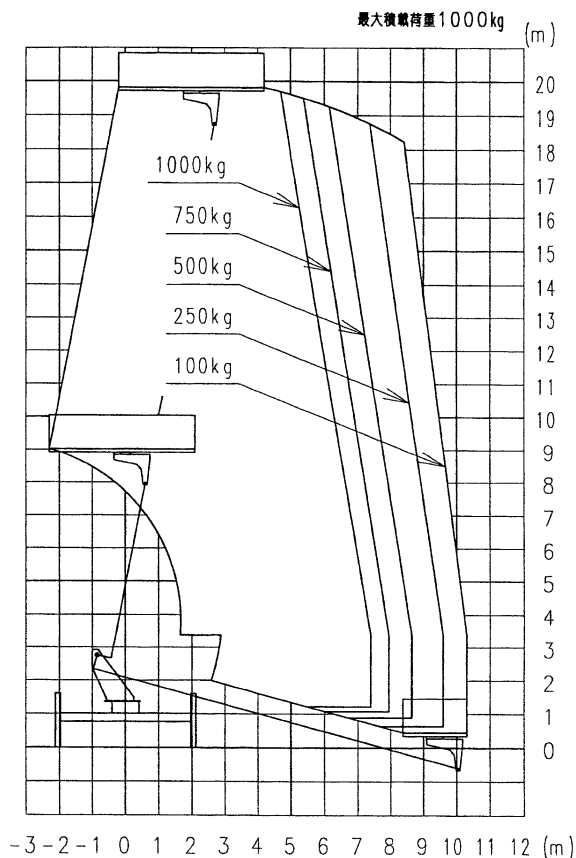
アウトリガ張出幅 最大 (4370~4420mm)



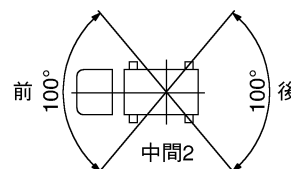
- ▼1 作業範囲はブームのたわみは考慮されていません。
- ▼2 アウトリガ最大張出時の作業範囲は全周同一です。
- ▼3 本機はシャシキャビンやアウトリガ等とブーム及びプラットフォームとの干渉を避けるため、ブーム旋回位置により最小起伏角度が異なります。

TZ16AG009

アウトリガ張出幅 中間2 (4080~4370mm)



- ▼1 作業範囲はブームのたわみは考慮されていません。
- ▼2 アウトリガの張出量及びブームの旋回角度に応じて作業範囲は変化します。
- ▼3 本機はシャシキャビンやアウトリガ等とブーム及びプラットフォームとの干渉を避けるため、ブーム旋回位置により最小起伏角度が異なります。
- ▼4 左記作業範囲図は、ブームが車両真横にある場合を示し、下記前後方向の作業範囲はアウトリガ最大張出時と同じです。

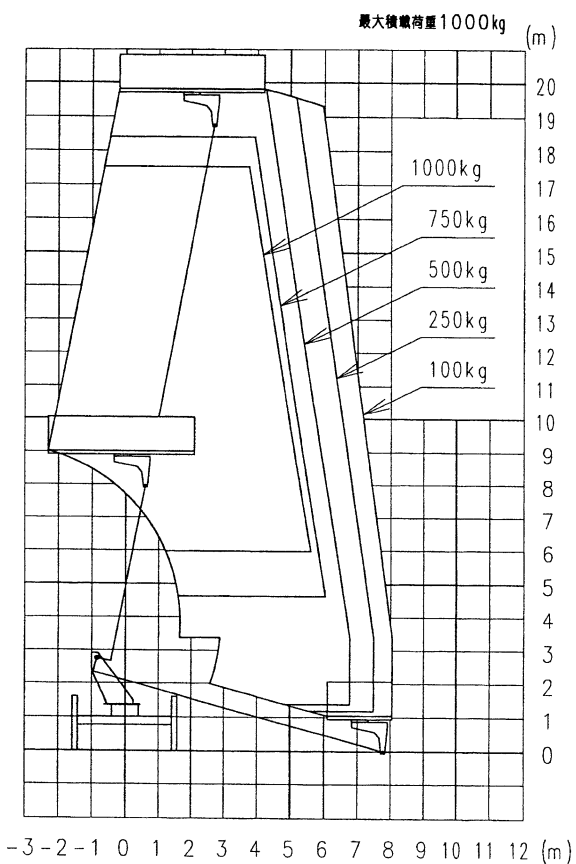


TZ16AG010

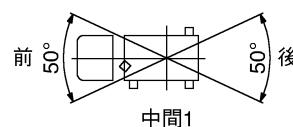
# 作業範囲図 (TZ - 20A)

A-06-02

アウトリガ張出幅 中間1 (2990~4080mm)

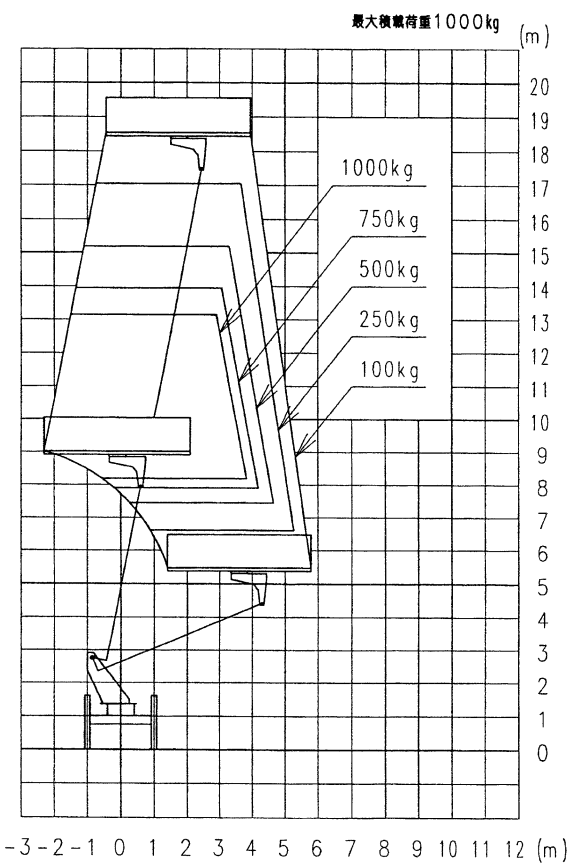


- ▼ 1 作業範囲はブームのたわみは考慮されていません。
- ▼ 2 アウトリガの張出量及びブームの旋回角度に応じて作業範囲は変化します。
- ▼ 3 本機はシャシキャビンやアウトリガ等とブーム及びプラットフォームとの干渉を避けるため、ブーム旋回位置により最小起伏角度が異なります。
- ▼ 4 左記作業範囲図は、ブームが車両真横にある場合を示し、下記前後方向の作業範囲はアウトリガ最大張出時と同じです。

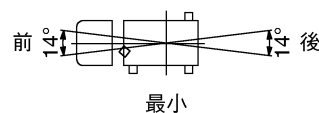


TZ16AG011

アウトリガ張出幅 最小 (1990~2990mm)



- ▼ 1 作業範囲はブームのたわみは考慮されていません。
- ▼ 2 アウトリガの張出量及びブームの旋回角度に応じて作業範囲は変化します。
- ▼ 3 本機はシャシキャビンやアウトリガ等とブーム及びプラットフォームとの干渉を避けるため、ブーム旋回位置により最小起伏角度が異なります。
- ▼ 4 左記作業範囲図は、ブームが車両真横にある場合を示し、下記前後方向の作業範囲はアウトリガ最大張出時と同じです。



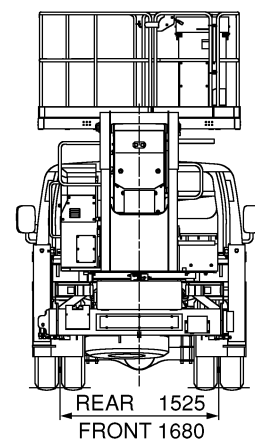
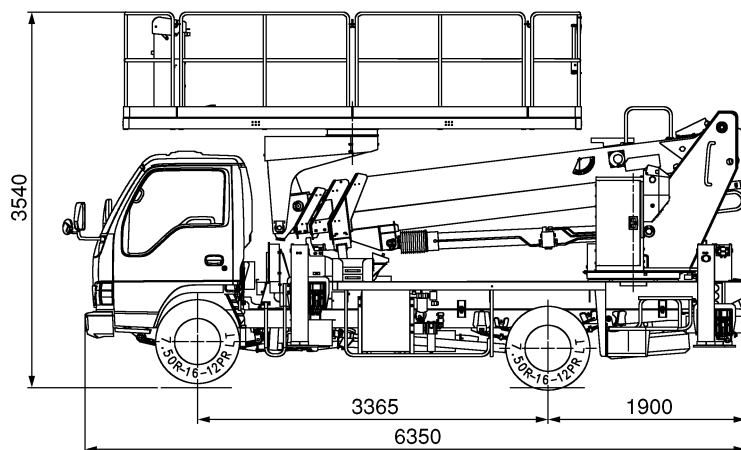
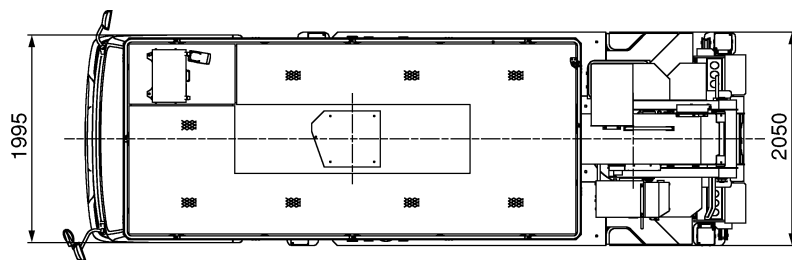
TZ16AG012

# 三面図(600-0001029)(600-0001153)

A-03-01

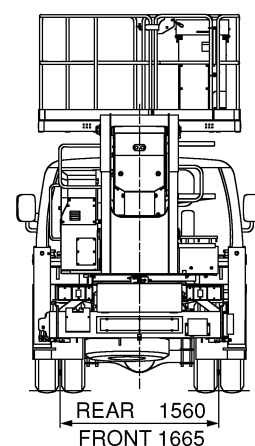
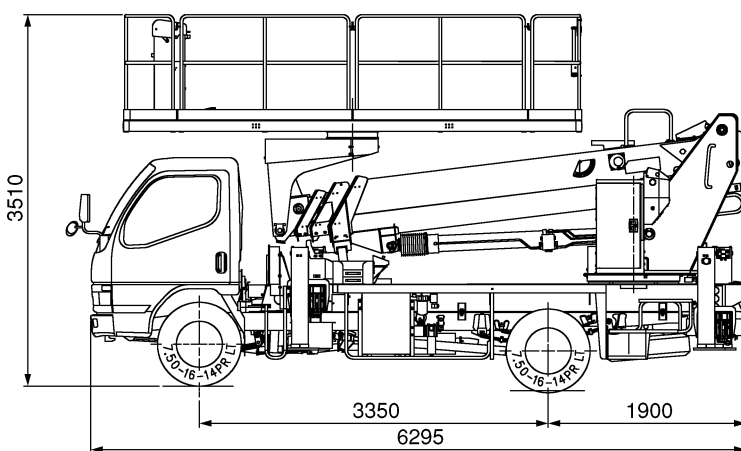
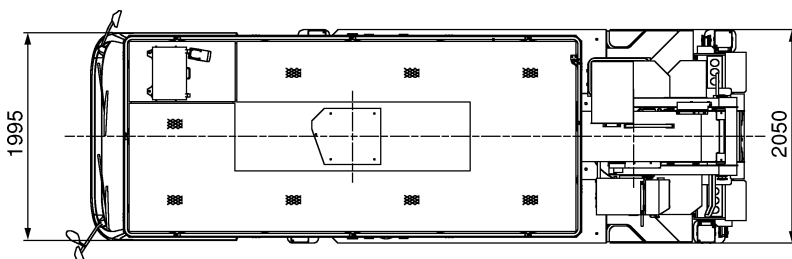
TZ - 16A

600-0001029(KK-NPR72LVシャシ架装)



TZ16AG002

600-0001153(KK-FE63EYシャシ架装)

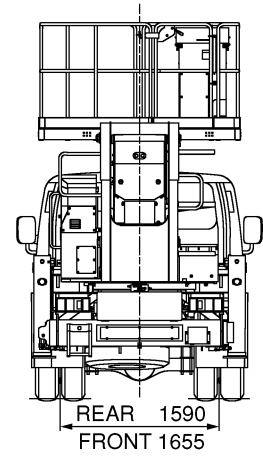
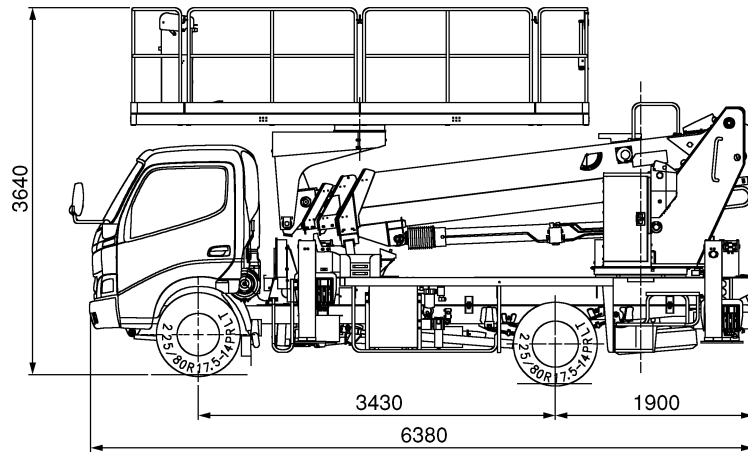
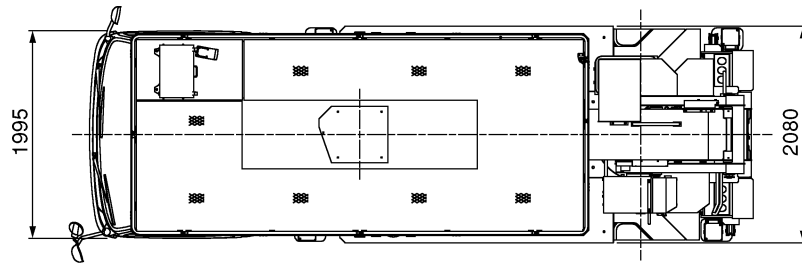


TZ16AG003

# 三面図(600-0001354)

A-03-02

600-0001354(KK-XZU410M)



TZ16AG004