

## TM-ZF303 (H) 型 カーゴクレーン

### 1. 主要諸元

クレーン容量	2.93 t × 2.6 m (4本掛)
最大作業半径	7.5 m
最大地上揚程	約 9.1 m (7トン車級架装時は約 9.2 m)
ブーム長さ	3.27 m ~ 7.7 m
ブーム伸ばし速度	4.42 m/13 s
旋回角度	360° 連続
旋回速度	2.5 rpm
ブーム起伏角度	1° ~ 78°
ブーム上げ速度	1° ~ 78° / 8 s
フック巻上げ速度	18 m/min (4層、4本掛)
ブーム形式	五角形3段油圧順次伸縮式
ブーム伸縮装置	複動油圧シリンダ直押式 2本
ブーム起伏装置	複動油圧シリンダ押上式
旋回装置	油圧モータ駆動ウォーム・平歯車減速式 (ボールベアリング支持) 旋回自動ロック付
巻上装置	油圧モータ駆動平歯車減速式 メカニカルブレーキ
ワイヤロープ	径 8 mm × 長さ 51 m 7 × 7 + 6 × WS (26)
フック格納装置	フック・イン (ブーム先端フック格納) 方式
アウトリガ	複動油圧シリンダ直押式 (手動引出し) 最大張出幅 3.4 m、中間張出幅 2.7 m、最小張出幅 2.0 m
油圧ポンプ	ギヤポンプ
作動油タンク容量	31 ℓ
アクセル方式	オートアクセル (操作レバー連動アクセル機構) 及び単独アクセル
安全装置	荷重計、荷重指示計、巻過自動停止装置 (警報機能付)、P.T.O. 作動確認ランプ、玉掛けロープはずれ止め、警報ブザー、油圧安全弁、油圧シリンダロック装置

(注) 各速度は、無負荷、ポンプ吐出量 60 ℓ/min の場合の値を示します。

## 2. 空車時定格総荷重表

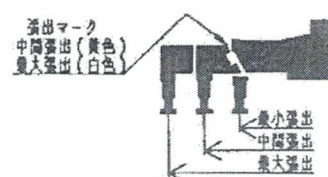
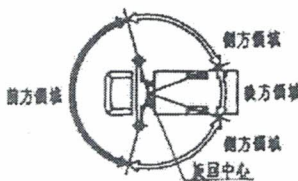
単位 (t)

単位 (t)

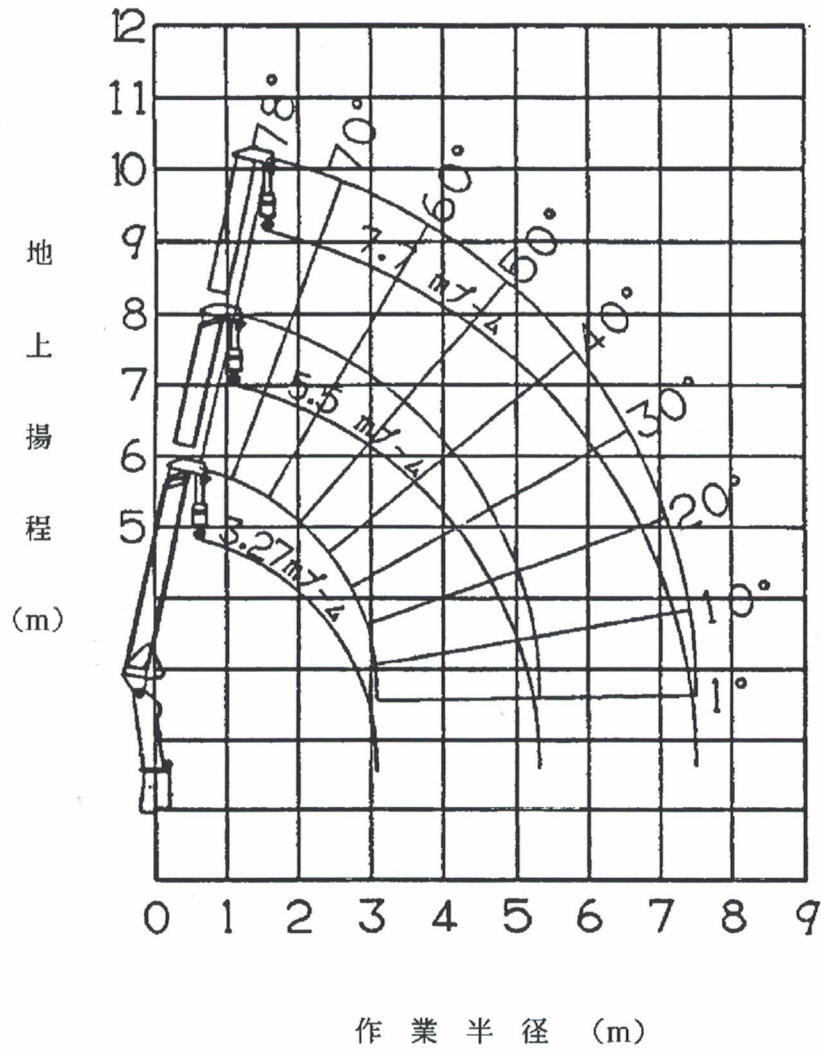
3.27mブーム, 5.5mブーム			
作業半径 (m)	空車時定格総荷重 (後方・側方吊り)		
	アウトリガ最大張出		アウトリガ最小張出
2.4 以下	2.93		1.28
2.6	—		—
2.7	2.38		1.08
3.0	1.88		0.88
3.5	1.38		0.68
4.0	1.13		0.53
4.5	0.93		0.43
5.0	0.78		0.38
5.3	0.73		0.33

7.7mブーム		
作業半径 (m)	空車時定格総荷重 (後方・側方吊り)	
	アウトリガ最大張出	
2.7 以下	2.33	
3.2	1.65	
3.5	1.38	
4.0	1.08	
4.5	0.88	
5.0	0.73	
5.5	0.63	
6.0	0.58	
6.5	0.53	
7.0	0.48	
7.5	0.43	

- (注) 1. 上表は、水平堅土上にアウトリガを使用してクレーンを水平に設置したときの性能であり、つり具等の重量 (フック重量 30 kg) を含んだ値を示します。  
 2. 空車時定格総荷重は、クレーンの強度及び車両の安定度に基づいています。  
 3. 上表の作業半径は、負荷時のたわみを含んだ実際の作業半径を示します。  
 4. アウトリガ中間張出時は、アウトリガ最小張出の性能で作業してください。  
 5. 前方領域で作業するときは、空車時定格総荷重の 25 % 以下で作業してください。  
 6. 各ブーム長さを少しでも超えたときは、次のブーム長さの性能で作業してください。  
 7. 5.5 m を超えるブームの長さで作業するときは、必ずアウトリガを最大に張り出してください。  
 8. 空車時定格総荷重は、ホイールベース 3700mm 未満の車両及びベットレスキャブ車の場合を示します。



### 3. 作業半径 - 揚程図



(注) 本図はブームのたわみを含んでいません。